

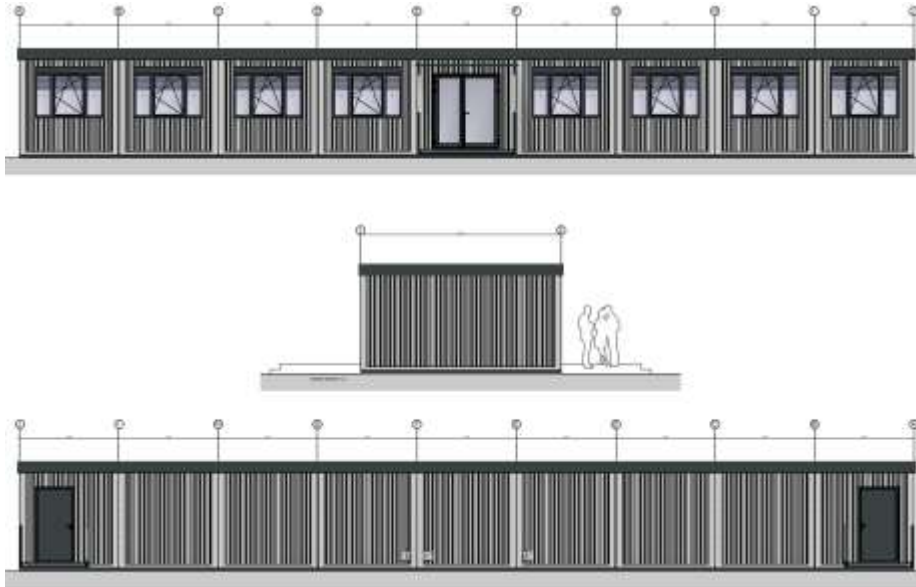
MIETRÜCKLÄUFER

Zwei Klassenräume

- 162 m²
- Neuwertiger Zustand
- Erweiterung der angebotenen Fläche möglich
- Bestandsanbindung möglich
- Ab sofort verfügbar







Angebotsumfang

- Eingeschossiges Gebäude
9 Module ca. 6058x2990x3112 mm
- Gesamtabmessungen: 6 x 27 m
- Attikahöhe ca. 3.11 m
- Brutto-Grundfläche: 162 m²
- schlüsselfertige Gesamtbauleistung

Technische Daten

- Isolierung gem. Berechnungsblatt
Standardcontainer 3,11 m
- Außenverkleidung aus verzinktem Profilblech
- Innenverkleidung V20-Platten
- Akustik-Abhangdecke
- Bodenbelag PVC
- Eingangstür Aluminium mit Glasausschnitt,
OT-Schließer und Panikschloss
- Zwei Notausgangstüren als MZ-Türen mit
Panikschloss





Technische Daten

- Kunststofffenster 3-teilig, lichte Öffnung 900*1200 mm, Kunststoffrollläden
- Zentrale Elektroinstallation
- Eingelegte LED-Beleuchtung > 500 Lux
- Not- und Rettungswegbeleuchtung
- Elektroheizung
- Technikraum mit Pumi-Becken
- Netzwerkschrank
- Garderobenhaken für 24 Personen rechts und links im Flur
- Vordach



Optional

- Zweite Dachschaale
- Attika
- Podeste/Rampen
- Waschbecken in den Klassenräumen
- Sockelblende
- Funkvernetzte Rauchwarnmelder
- Beheizung/Kühlung mittels Klimageräte
- EDV-Verkabelung
- ELA-Anlage
- Brandmeldeanlage



Ansprechpartner

Elmar Benter

Vertriebsleiter (öffentliche Auftraggeber)

+49 (0) 2504 9316-114

e.benter@bolle.net

Mehr über BOLLE: bolle.net

