

# MIETRÜCKLÄUFER

## KiTa-Containeranlage

- Zwei-Gruppen-KiTa inkl. Mehrzweckraum
- 391,5 m<sup>2</sup>
- Flexible Anpassungen möglich
- Sehr guter Zustand
- Kurzfristig ab März 2025 verfügbar





BOLLE.





# Angebotsumfang

Eingeschossiges Gebäude bestehend aus

19 Modulen ca. 6058 x 2990 x 3110 mm

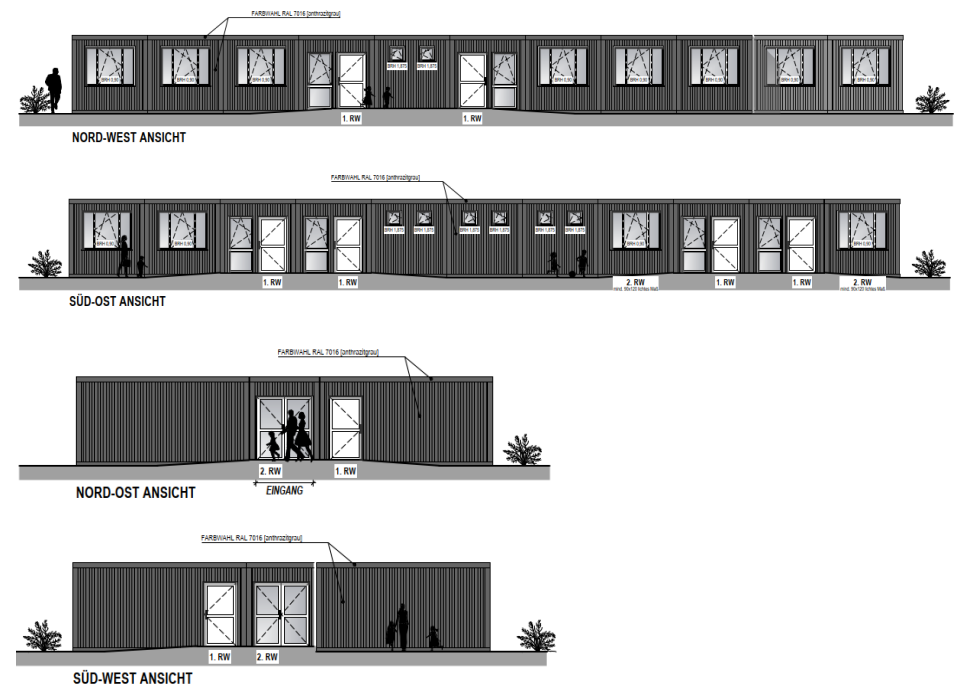
3 Modulen ca. 5995 x 2438 x 3110 mm

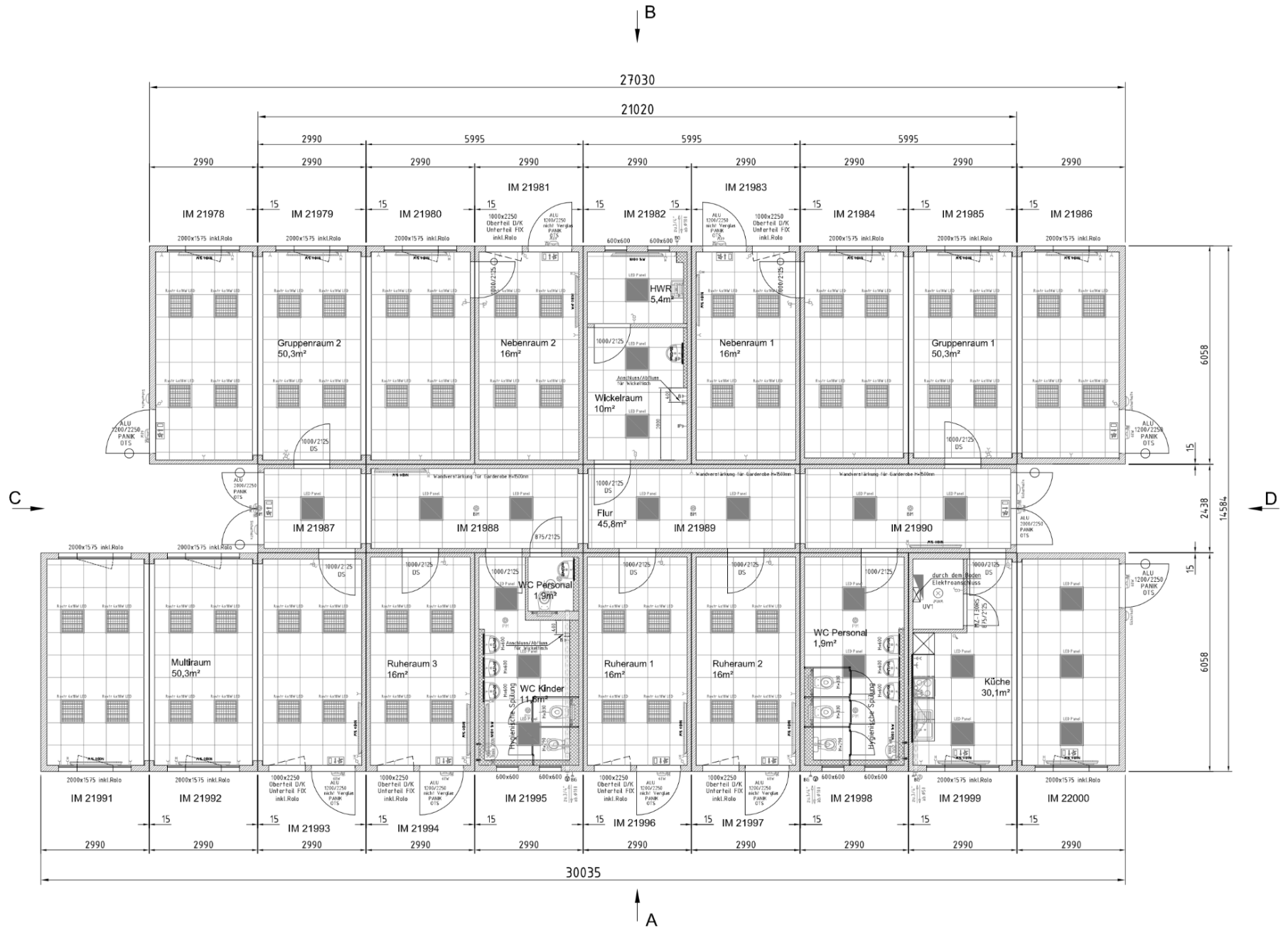
1 Modul ca. 2990 x 2438 x 3110 mm

- Abmessungen: 30/27 m x 14,5 m
- Außenhöhe ca. 3,11 m
- Brutto-Grundfläche: 391,5 m<sup>2</sup>
- schlüsselfertige Gesamtbauleistung

# Ausführung

- 2 Gruppenräume + 2 Differenzierungsräume ,  
3 Ruheräume, 1 Multiraum, 1 Küche , 1 HWR-/  
Wickelraum, 2 kindgerechte Sanitärcontainer
- Außenverkleidung aus verzinktem Profilblech
- Farbe: RAL 7016
- Isolierung für Aufstellung bis 60 Monate,  
180/140/140 mm Mineralwolle
- Innenverkleidung EI30, Akustik-Abhangdecke
- Bodenbelag Linoleum,  
Bodenfliesen im Sanitärbereich
- Aluminiumausgangstür





# Ausführung

- Zentrale Elektroinstallation
- LED-Beleuchtung
- Niedrigtemperatur-Heizkörper
- Rettungswegbeleuchtung
- Außenbeleuchtung
- Fingerklemmschutz
- Küchenzeile
- Wickelkommode





## Ausführung

- 2 St. Kinder WC-Porzellan, Sitzhöhe 290mm
- 3 St. Gehängte WC-Porzellan, Sitzhöhe 330mm
- 1 St. Gehängte WC-Porzellan, Personal
- 6 St. Porzellan-Waschbecken
- 2 St. Porzellan-Waschbecken, Personal/Wickelraum

# Ansprechpartner

**Elmar Benter**

Vertriebsleiter (öffentliche Auftraggeber)

+49 (0) 2504 9316-114

[e.benter@bolle.net](mailto:e.benter@bolle.net)

Mehr über BOLLE: [bolle.net](http://bolle.net)

